



von natur aus
klimafreundlich **IWB**

Wärmetransformation IWB

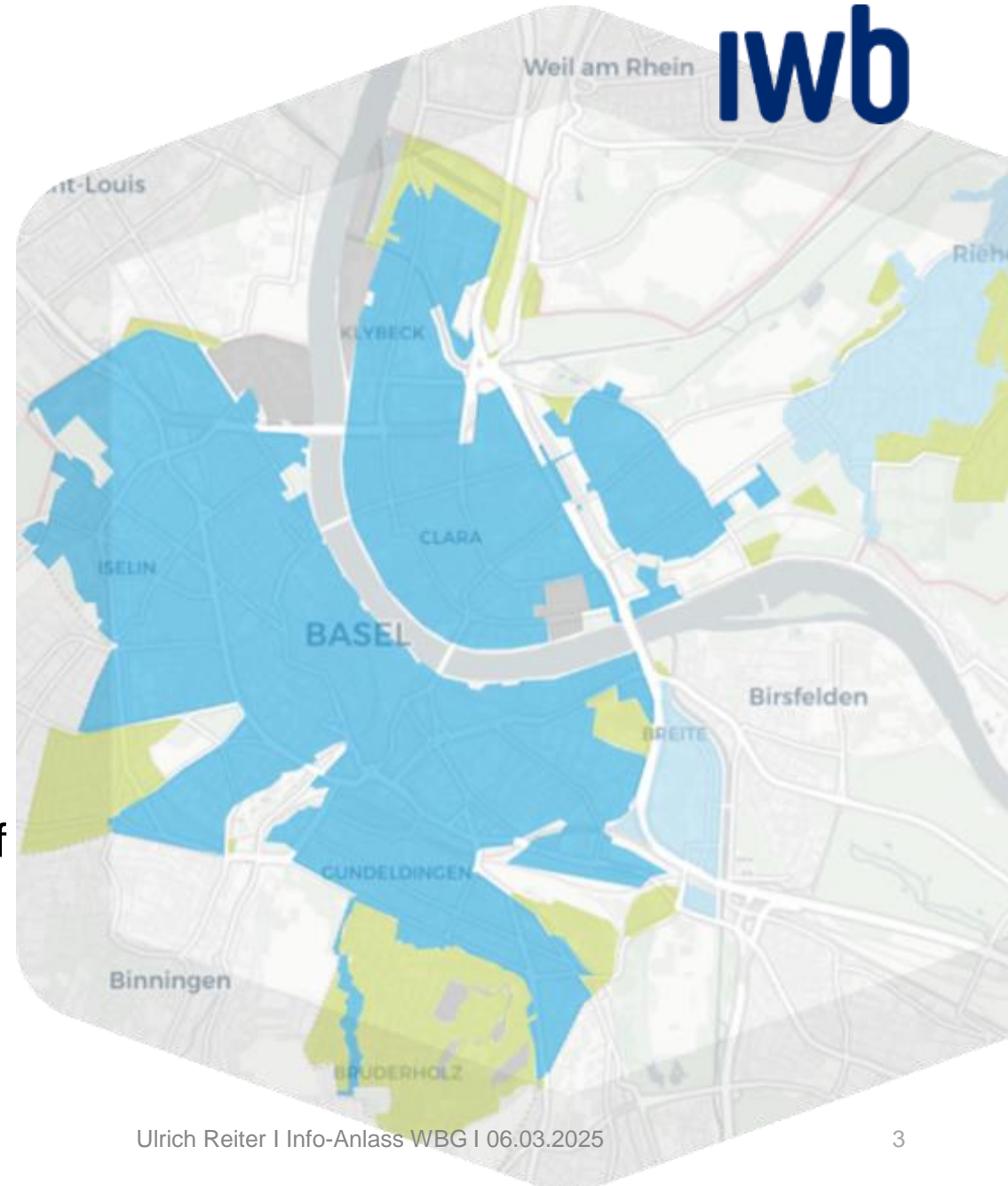
Dr. Ulrich Reiter | Leiter Wärmetransformation & Areale | Info-Anlass
WBG Nordwestschweiz | 6. März 2025

Inhalt

1. Die Wärmetransformation im Kanton Basel-Stadt
2. Die Wärmetransformation in Basellandschaft, Solothurn und Aargau

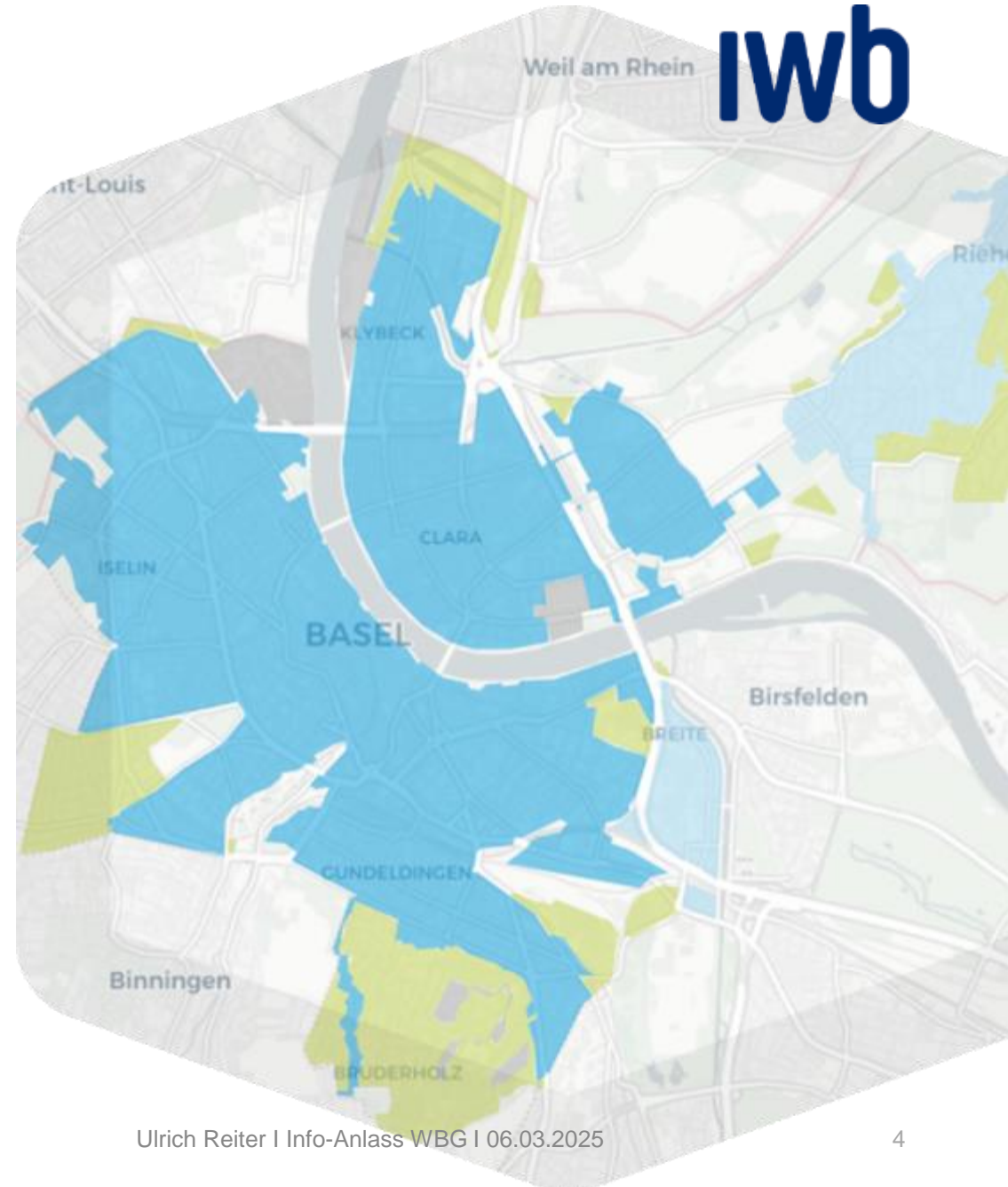
Wärmetransformation Basel-Stadt

- IWB verdichtet und erweitert die Fernwärme bis 2037 von 130 km auf 180 km
 - 11 km wurden bereits ausgebaut
- Basis: Energierichtplan Basel-Stadt (März 2020)
- Fernwärmeproduktion bis 2037 - 100% aus erneuerbaren Energien und Abwärme
- Gasnetz für Wärmeversorgung wird im Kt. BS bis 2037 stillgelegt
 - Gasnetz für Komfortwärme und Kochgas wird auf Stufe Niederdrucknetz stillgelegt
 - 3-4 Jahre Vorlaufzeit für Heizungersatz / Wechsel Kochgas
 - Koordination mit Fernwärmeausbau



Wärmetransformation Basel-Stadt

- Online-Karte
Karte für Fernwärmeausbau und Gasstilllegung Basel-Stadt | IWB
Bsp. Rümelinbachweg 15
 - Zeitliche Entwicklung
 - Alternative Wärmelösungen
 - Beratungsangebot
- Weiterführende Informationen
Gasstilllegung Basel-Stadt bis 2037 | IWB



VORGEHEN BEIM UMBAU IHRER GASZENTRALHEIZUNG AM BEISPIEL FERNWÄRME



Bau einer Fernwärme-Hausanschlussleitung

EIGENTÜMER

Einreichen der Entschädigungsanträge bis spätestens 180 Tage nach der Gasstilllegung. Die Auszahlung der Entschädigung erfolgt frühestens 90 Tage nach dem Einreichen des Entschädigungsgesuchs.

BAU DER FERNWÄRME-HAUPTLEITUNG

WER?
IWB oder im Auftrag von IWB

BAU DER HAUS-ANSCHLUSSLEITUNG

WER?
IWB oder im Auftrag von IWB

1-2 Monate	1-2 Monate	4-12 Monate	1-3 Monate	2-3 Wochen	1-3 Monate	1-3 Monate		
<p>IWB Bekanntgabe Gasstilllegung mit konkretem Datum. Information zum Fernwärmeausbau.</p> <p>EIGENTÜMER Beratung und Festlegen der alternativen Lösung.</p> <p>WER HILFT? Heizungsinstallateur und/oder Energieberatung AUE BS</p>	<p>EIGENTÜMER Vorabklärungen, Planung der Installation und Offerterstellung.</p> <p>WER HILFT? Heizungsinstallateur, IWB</p>	<p>EIGENTÜMER Bestellung Fernwärmeanschluss und Fernwärmeübergabestation.</p> <p>BEI WEM? Anschluss: IWB Übergabestation: Heizungsinstallateur</p>	<p>EIGENTÜMER, PLANER ODER HEIZUNGS-INSTALLATEUR Einreichen des Förderbeitragsgesuches für die neue Heizanlage – nach der Bestellung und zwingend vor dem Baubeginn.</p> <p>BEI WEM? AUE (Die Zeitangabe bezieht sich auf die Prüfung der Unterlagen.)</p>	<p>HEIZUNGS-INSTALLATEUR Installation/Umbau der neuen Heizungslösung.</p> <p>BEI WEM? Eigentümer</p>	<p>HEIZUNGS-INSTALLATEUR Rückbau des bestehenden Gasanschlusses im Gebäude.</p> <p>BEI WEM? Eigentümer</p>	<p>HEIZUNGS-INSTALLATEUR Meldung Bauvollendung und behördliche Bauabnahme.</p> <p>BEI WEM? Bau- und Gastgewerbeinspektorat</p>	<p>EIGENTÜMER, PLANER ODER HEIZUNGS-INSTALLATEUR Einreichen der Abschlussunterlagen des Förderbeitragsgesuches.</p> <p>BEI WEM? AUE (Die Zeitangabe bezieht sich auf die Prüfung der Unterlagen.)</p>	<p>IWB Stilllegung der Gasversorgungsleitung.</p> <p>BEI WEM? Eigentümer</p>
8.5 bis 20 Monate								

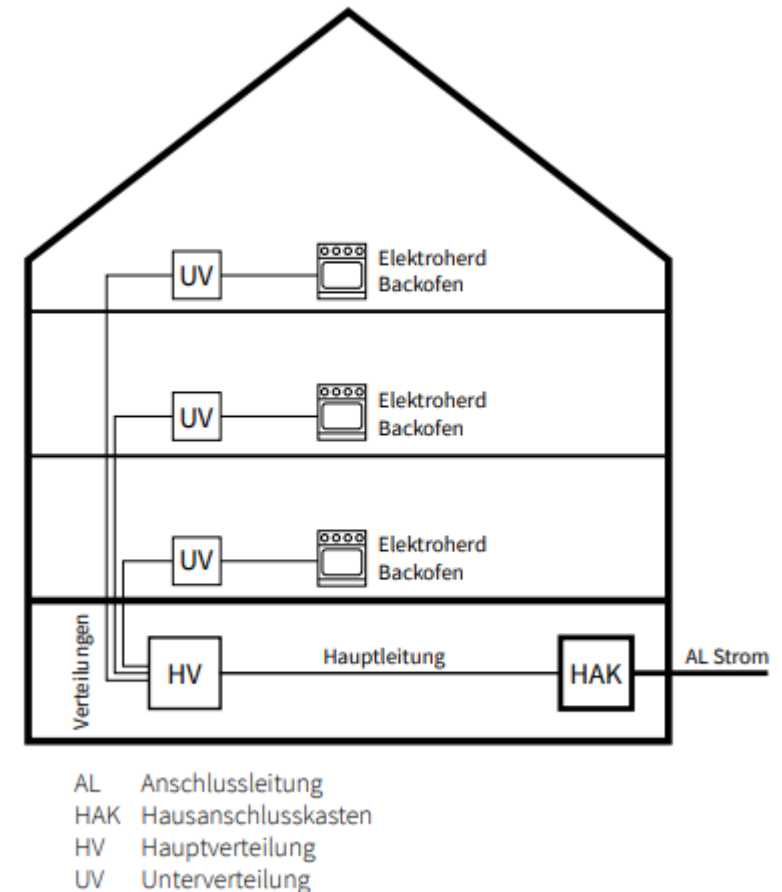
Vorgehen Gasnetzstilllegung

- Projekt-Koordination zwischen Ausbau Fernwärme, Stilllegung Gasnetz und Kanton BS
- Verfügung im Amtsblatt, welcher Strassenabschnitt von Gasnetz-Stilllegung betroffen ist und Kundeninformation zur Stilllegung
 - Informationen zu Fernwärmeanschluss
 - Weiterführende Informationen zu Fördermöglichkeiten und Restwertentschädigung für Heizung und Kochgas durch Kanton BS
 - Beratungsangebot dezentrale Wärmelösungen
- Lösungsangebot Areale und Wohnüberbauungen im Contracting



Umfang Ersatz Kochherd

- Prüfung Stromanschluss: Kochherde und Backöfen brauchen einen 400V-Anschluss
- Bei alten Liegenschaften muss oftmals Elektroinstallation umgerüstet werden: Austausch des Stromzählers im Hausanschlusskasten, der Haupt- und Unterverteilungen sowie das Nachziehen von Haupt-, Verteil- und Anschlusskabeln vom Hausanschlusskasten bis zu den Standorten der Elektroherde und Backöfen in den Wohnungen
- Vorbereitungs- und Planungszeit rund 2 bis 4 Monate bei EFH und MFH bis 8 Wohnungen. Mehr Zeit bei grösseren Überbauungen.
- Beauftragung von externen Planern



Ablauf Ersatz Kochherd

EIGENTÜMER

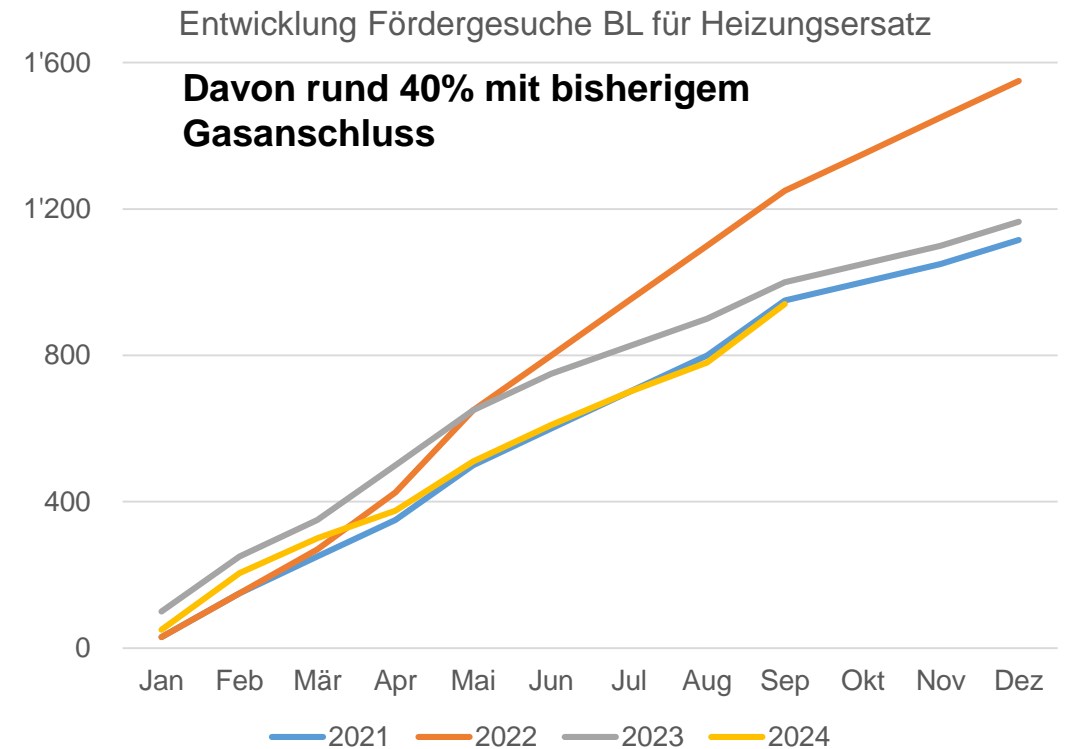
Einreichen der Entschädigungsanträge bis spätestens 180 Tage nach der Gasstilllegung. Die Auszahlung der Entschädigung erfolgt frühestens 90 Tage nach dem Einreichen des Entschädigungsgesuchs.

1-2 Monate	1-4 Monate	4-12 Monate	1-6 Monate	< 1 Woche	
<p>IWB Bekanntgabe Gasstilllegung mit konkretem Datum.</p> <p>EIGENTÜMER Beratung und Festlegen der alternativen Lösung.</p> <p>WER HILFT? Elektroinstallateur und/oder Energieberatung AUE BS</p>	<p>EIGENTÜMER Vorabklärungen, Aufnahme der bestehenden, hausinternen Elektroinstallation, Planung der neuen Installation und Offertstellung.</p> <p>WER HILFT? Elektroinstallateur, Elektroplaner</p>	<p>EIGENTÜMER Bestellung Herd/Ofen und evtl. Elektroinstallation.</p> <p>BEI WEM? Elektroinstallateur</p>	<p>Sofern die vorhandene Elektroinstallation nicht für eine 400-V-Stromversorgung ausgelegt ist: Umrüstung der hausinternen Elektroinstallation auf eine dreiphasige Installation.</p> <p>ELEKTRO-INSTALLATEUR Umbau der hausinternen Elektroinstallation.</p> <p>BEI WEM? Eigentümer</p>	<p>HEIZUNGS-INSTALLATEUR Rückbau des bestehenden Gasanschlusses im Gebäude.</p> <p>BEI WEM? Eigentümer</p> <p>ELEKTRO-INSTALLATEUR Installation und Anschluss Elektroherd und -backofen.</p> <p>BEI WEM? Eigentümer</p>	<p>IWB Stilllegung der Gasversorgungsleitung.</p> <p>BEI WEM? Eigentümer</p>
7 bis 24 Monate					

Wärmetransformation in Basellandschaft, Solothurn & Aargau

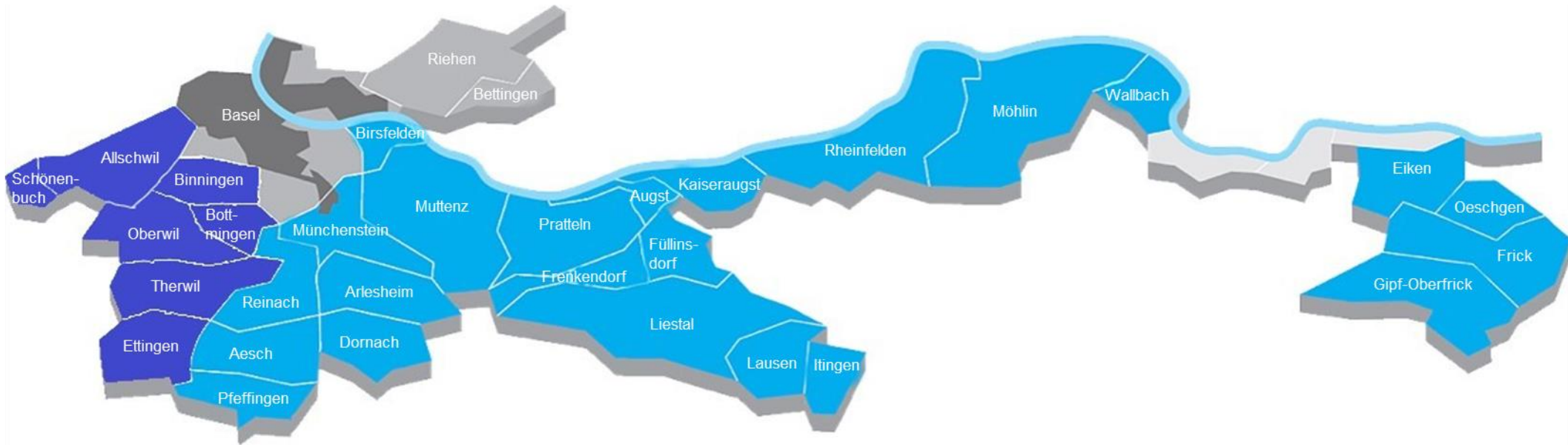
Im Baselbiet findet die Wärmetransformation ebenfalls statt:

- Wärmeverbünde werden ausgebaut
- Dezentrale Wärmepumpen oder Pelletheizungen kommen bei Privaten zum Einsatz (Fokus Einfamilienhäuser)
- Neues Energiegesetz schafft Rahmenbedingungen ab 2026
 - Netto-Null-Ziel bis 2050
 - Kein fossiler Heizungersatz bei defekten Geräten
- Die Wärmeversorgung ist kein öffentlicher Auftrag
- IWB versorgt weiterhin mit Gas, es gibt aber keine Garantie, dass das Gasnetz in jedem Fall über ein neues Heizungsalter aufrecht erhalten bleibt



Ausgangslage

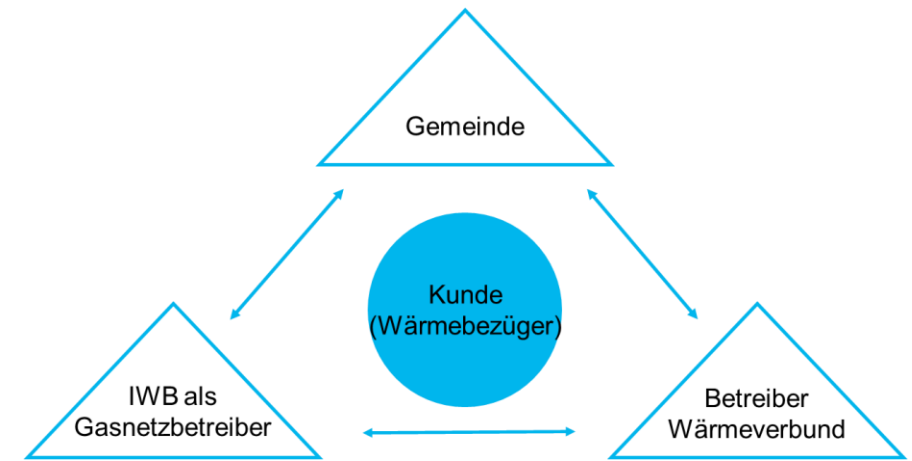
Gasnetzgebiet IWB



- Das Gasnetz in Basel-Landschaft ist rund 1000 km lang
- 113 Kilometer davon sind Hochdruckleitungen für die Belieferung von Prozessgaskunden
- Rund 20'000 Gaskunden werden mit Gas zum Heizen und Kochen beliefert

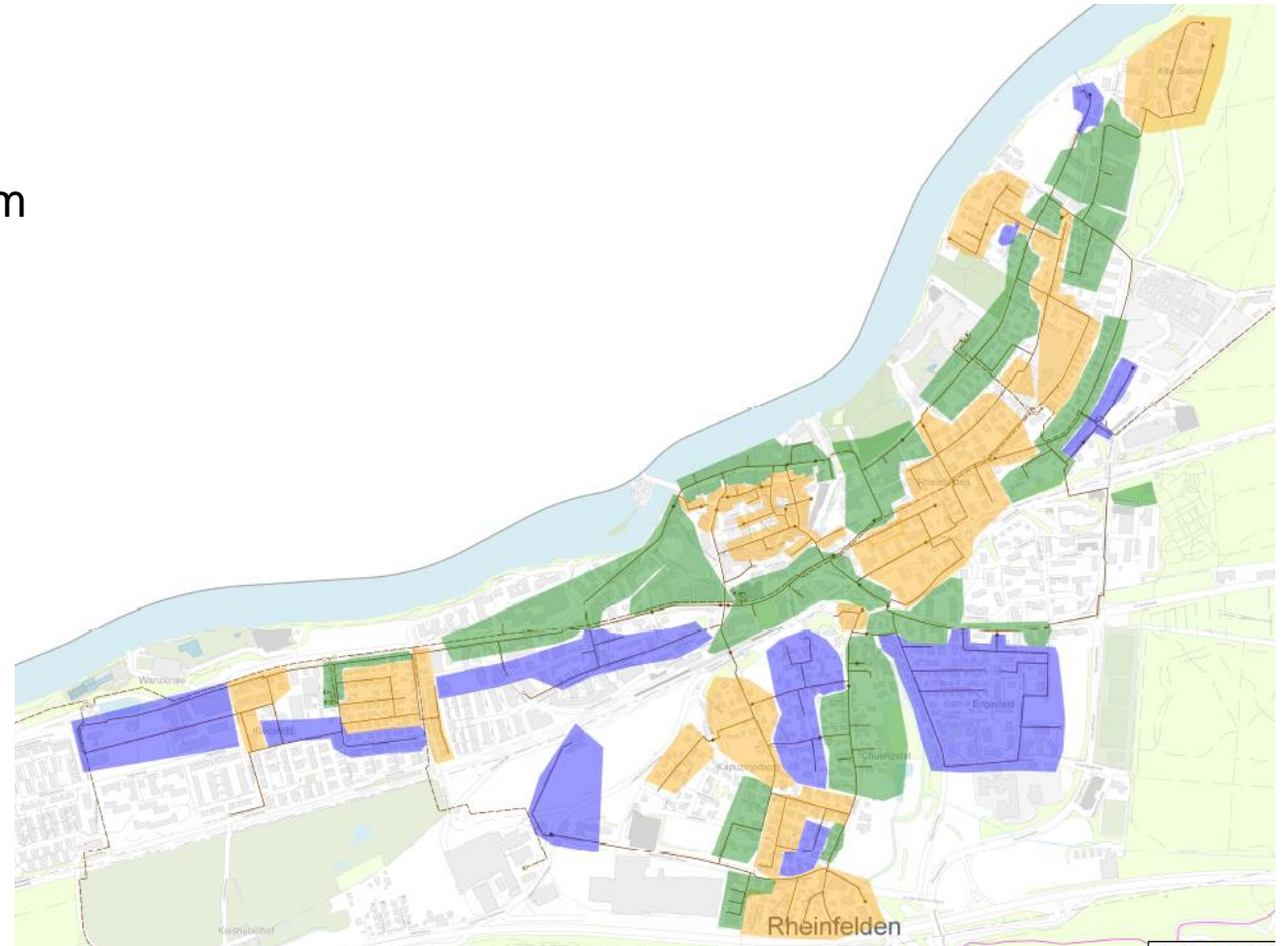
Umgang mit neuen Rahmenbedingungen

- IWB unterstützt die Dekarbonisierung im Baselbiet und treibt die koordinierte Transformationsplanung mit den Gemeinden und Wärmeverbundbetreibern voran
 - Im Rahmen der Energieplanung wird der zeitliche Auf- und Abbau der Energieinfrastruktur analysiert und Stilllegungsplanung konkretisiert
- IWB verfolgt keine aktive Gas-Expansionsstrategie
- IWB ist bestrebt, die Gasinfrastruktur in der Transformationsphase optimal zu betreiben
 - Nach Möglichkeit Vermeidung von Ersatzinvestitionen in das Gasnetz, welche sich nicht amortisieren lassen
 - Aufrechterhaltung des sicheren Betriebs sämtlicher Gasanlagen
- IWB bleibt der verlässliche Versorger und bietet erneuerbare Wärmelösungen an - dezentral und im Verbund
- Wärmeversorgung ist keine öffentliche Aufgabe, Kunden müssen sich mit alternativen Heizungssystemen für ihre Liegenschaft auseinandersetzen



Koordinierte Transformationsplanung

- Abgestimmte Koordinationsplanung aus den Bereichen Fernwärme, Wasser/Abwasser, Strom und Gas:
 - Auslöser für Massnahmen im Strassenraum sind planbare Erneuerungsmassnahmen (Gas / Wasser) oder Ausbauvorhaben (Fernwärme, Strom)
 - Koordinierte Umsetzung schafft Synergien im Strassenbau
 - Geplante Stilllegungszeiträume (2030-33; 2034-38; 2039-2045).
- Koordinationsplanung soll sicherstellen, dass Nachfolgelösungen vorbereitet werden können, bevor eine Stilllegung erfolgt
- Angebot zukünftiger Wärmelösungen

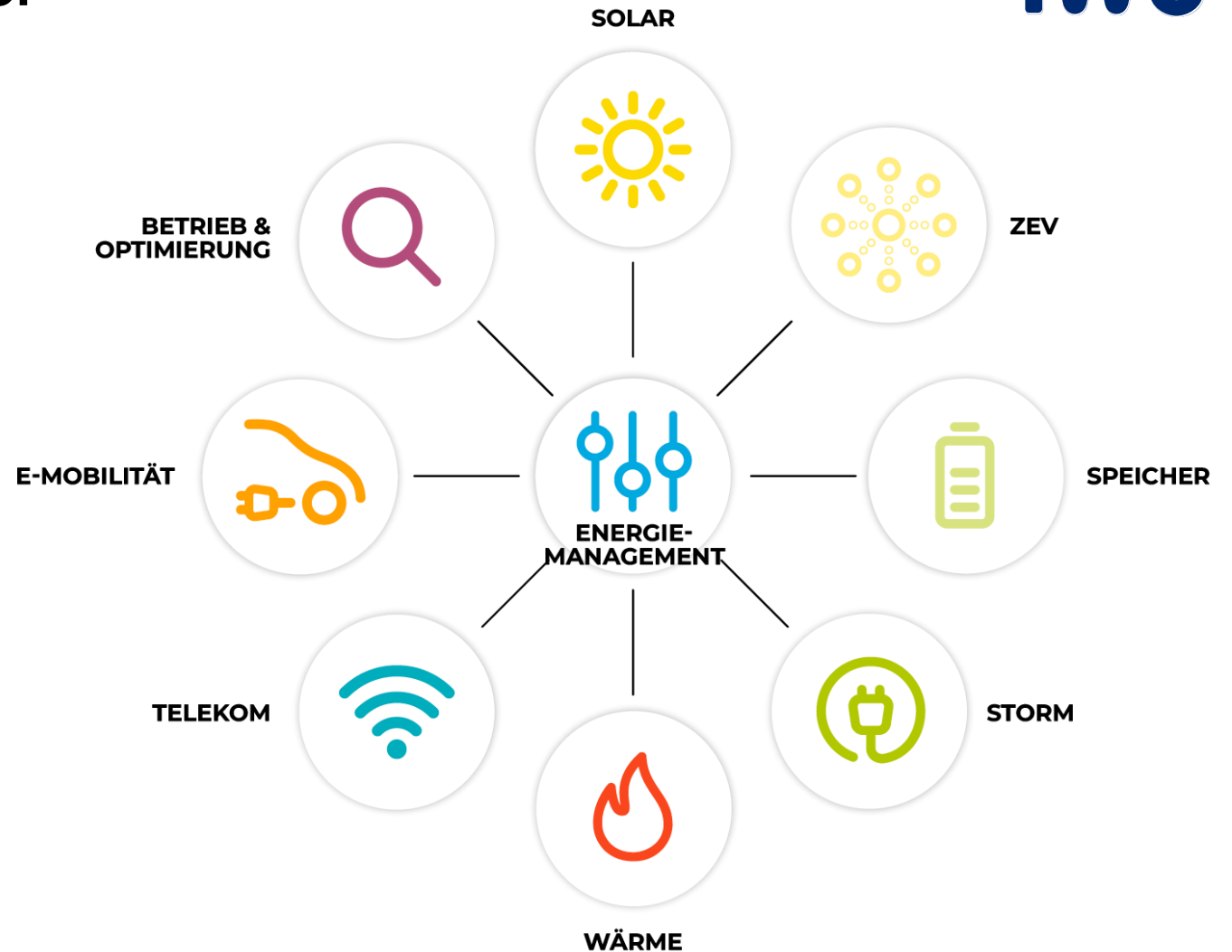


Entwickler, Umsetzer & Betreiber

Mit unseren Energiedienstleistungen decken wir sämtliche Bereiche der Medienversorgung ab und verstehen uns als Entwicklungspartner für Arealtransformationen.

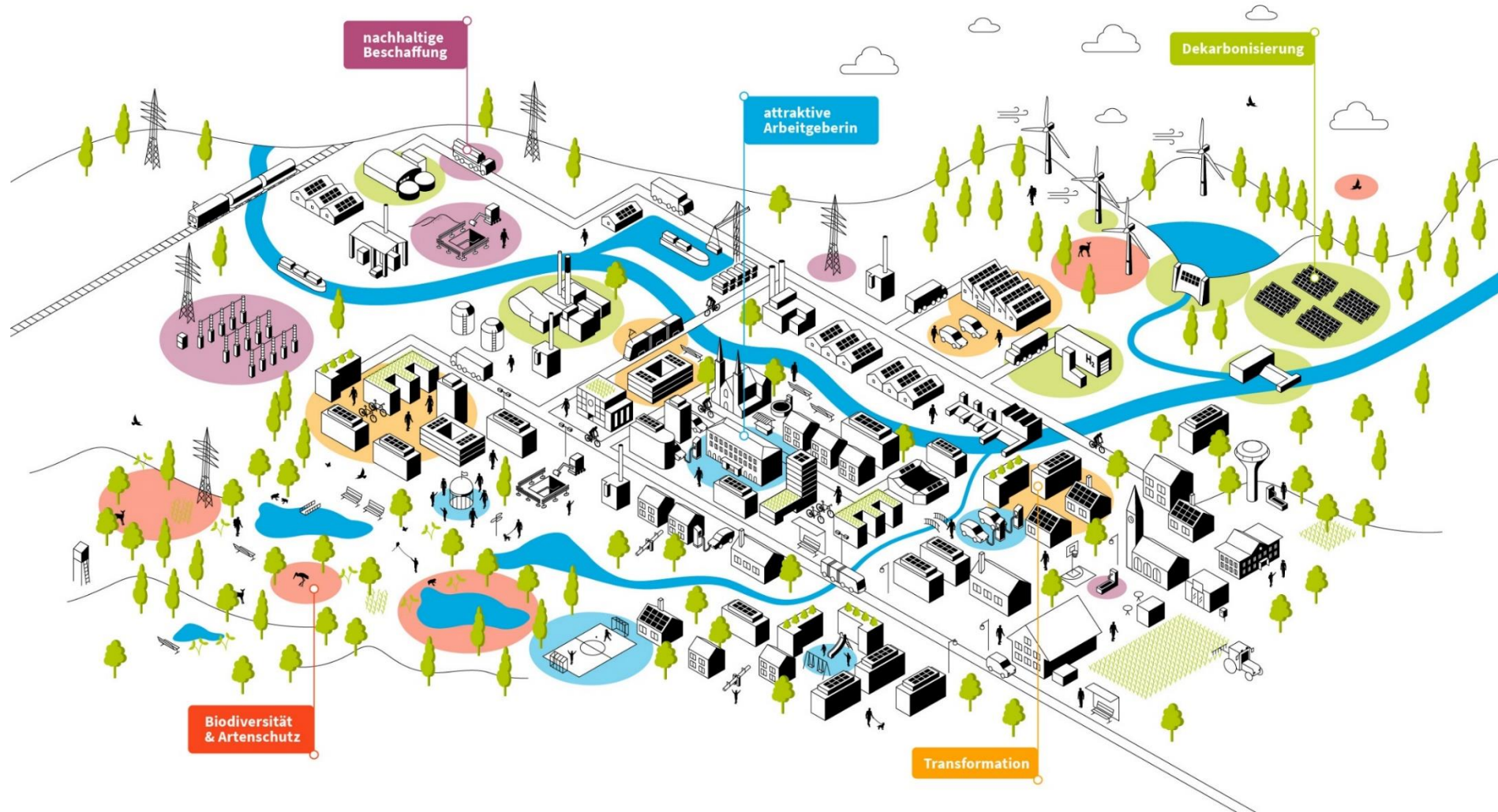
Wir bieten eine verlässliche Zusammenarbeit von der Machbarkeitsstudie an, über die Umsetzungsphase hinaus bis hin zum langfristigen Betrieb von 30 Jahren und mehr.

Unsere Dienstleistungen sehen wir als rundumsorglos Paket, welches den Bedürfnissen der Grundeigentümer modular angepasst werden kann.



Unsere Nachhaltigkeitsstrategie

Ambitionierte Ziele

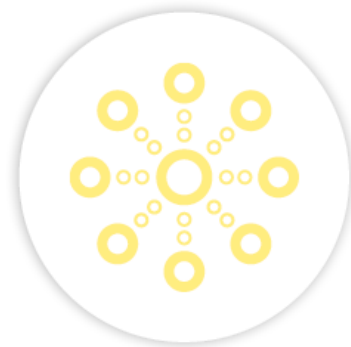


PV-Contracting und ZEV



PV-ANLAGENCONTRACTING & SPEICHER

- Bereitstellung der gesamten Nettoproduktion, inkl. ökologischem Mehrwert (Herkunftsnachweisen).
- Energiespeicher als Option für mehr Eigenverbrauch.
- Planung, Bau, Betrieb und Unterhalt, sowie Kostenübernahme der Anlagen für die Dauer des Vertrages



ZEV inkl. Reststrom

- Solarstrom vor Ort selber nutzen - egal ob Mieter:in oder Gewerbe.
- Gründung, Hardware, Messung und Abrechnung.
- Reststrombeschaffung und Überschussvergütung.
- Einbindung E-Mobilität und Wärmepumpe möglich.

Abrechnen und optimieren



VERRECHNUNGS-SERVICE

- Gesamthafte Abrechnung aller Energieflüsse (u.a. Strom, Wasser, Wärme und Kälte).
- Nutzerspezifische Abrechnung der Ladevorgänge bei E-Mobilität
- Übernahme Mahnwesen und Inkasso möglich



MONITORING & ENERGIEMANAGEMENT

- Digitales Geräte- und Störungsmanagement
- Steuerung und Monitoring aller Energieflüsse
- Regelbasierte Eigenverbrauchs-optimierung



KUNDENPORTAL

- Verträge, Verbrauch und die Kosten immer im Blick
- Verbrauchswerte einsehen, visualisieren oder analysieren
- Einfacher Zugang bei Fragen mit digitalen Services

Weitere Lösungen und Leistungen



E-MOBILITÄT

- Mit Blick in die Zukunft: Mobilitätskonzept offen und erweiterbar
- Ladestationen, Mieterangebote, Veloboxen für E-bikes und E-Car-Sharing
- Planung, Bau, Betrieb und Unterhalt, sowie Kostenübernahme der Anlagen für die Dauer des Vertrages



GLASFASERVERKABELUNG

- Je nach Bedürfnis können Dienstleistungen im Bereich Arealverkabelung angeboten werden



AUFENTHALTSQUALITÄT & NACHHALTIGKEIT

- Digitale und spielerisch seinen CO₂-Footprint reduzieren
- Enerjoy-App mit Community-Funktion

Nano-Verbund für Reihen-EFH

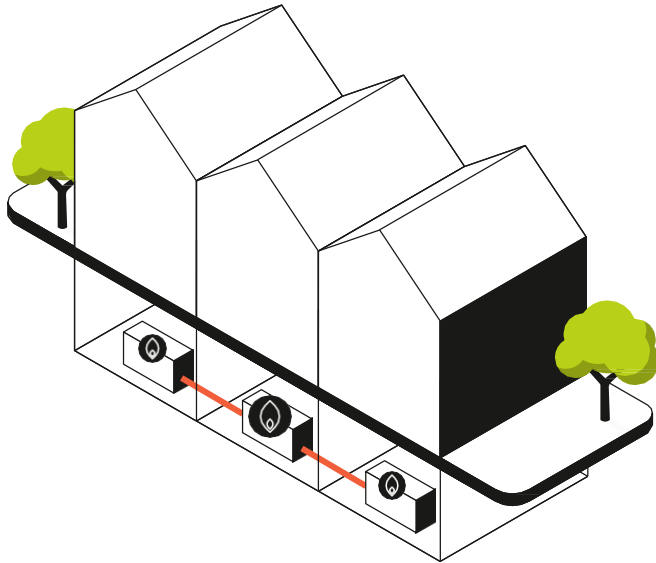
Zielgruppen

- Technisch schwierige Anschlüsse
 - Historische Liegenschaften
 - Platzmangel / kein Keller
- Kleinanschlüsse
 - Anschlüsse mit tiefem Wärmebedarf
 - Zwischenlösung bis Fernwärme kommt



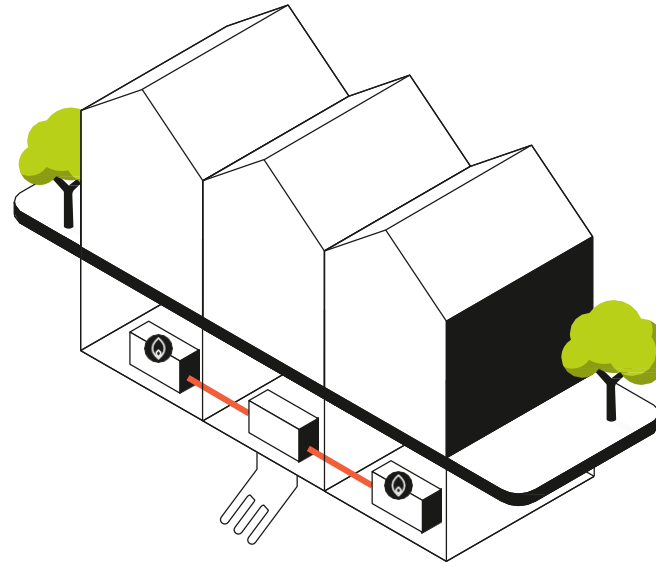
Schritt für Schritt zur Klimaneutralität

Schritt 1



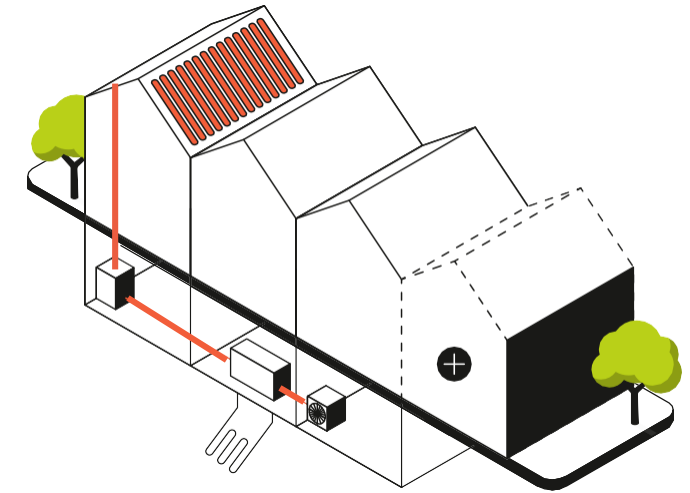
- Verbindung der bestehenden Heizsysteme
- Messen und optimieren
- Bis 20% Energieeinsparung
- Risikominimierung Heizungsausfall

Schritt 2



- Einbau erneuerbare Heizung
- Bereits 91% erneuerbar¹
- Bis zu 15% günstiger im Betrieb und Investment im Vergleich zu einer Einzellösung¹

Schritt 3



- Ersatz durch sinnvoll dimensionierte Heizung
- Rückbau fossile Heizung
- Erweiterung jederzeit möglich
- Reaktionsmöglichkeit durch Technologieflexibilität



**MACH DEN
KLIMADREH!**

iwb.ch/klimadreh

Ihr Kontakt:

Dr. Ulrich Reiter

Leiter Wärmetransformation & Areale / Vertrieb

Tel: +41 79 822 9893

Ulrich.Reiter@iwb.ch

